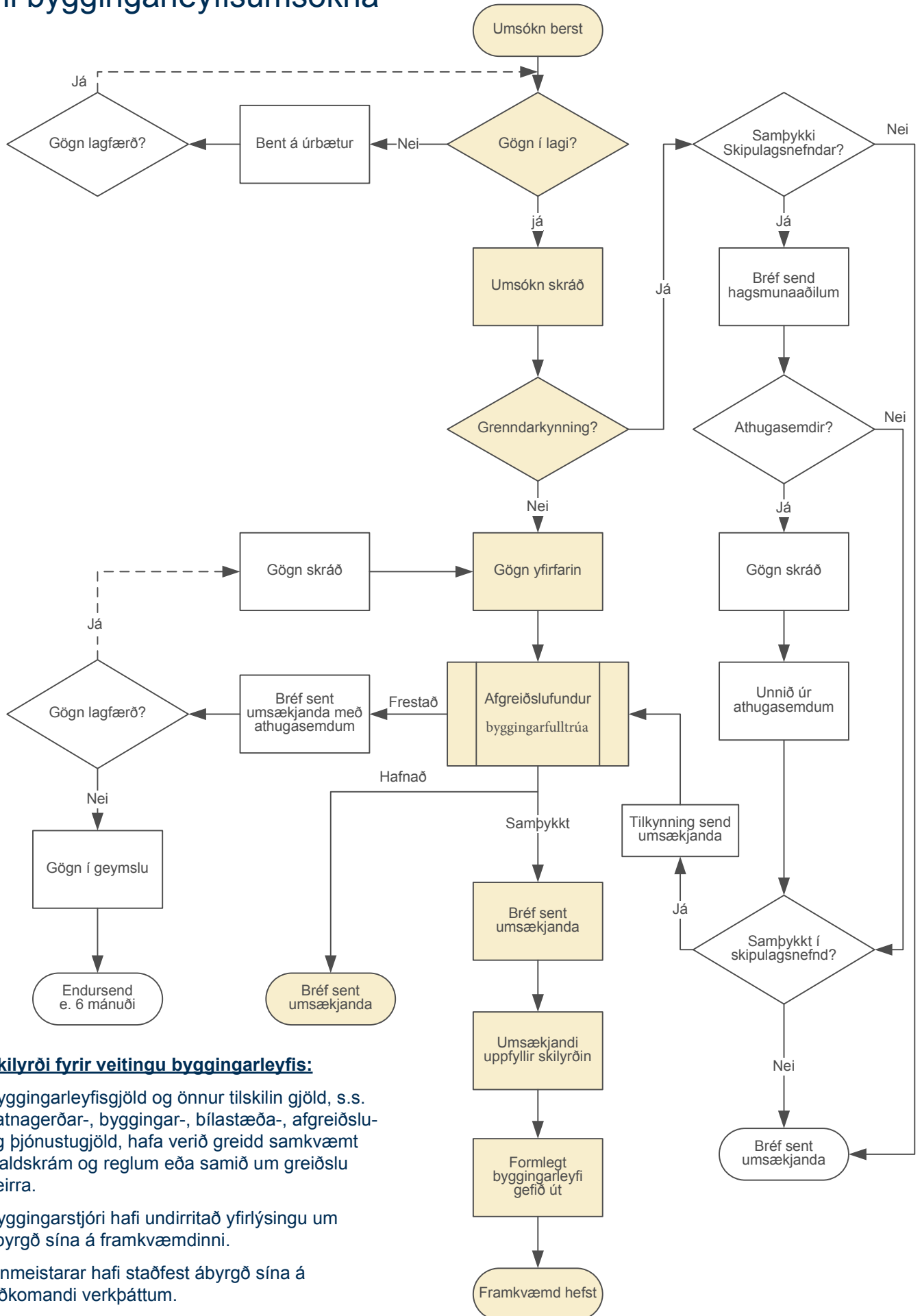


# Ferli byggingarleyfisumsóknna



## Skilyrði fyrir veitingu byggingarleyfis:

Byggingarleyfisgjöld og önnur tilskilin gjöld, s.s. gatnagerðar-, byggingar-, bílastæða-, afgreiðslu- og þjónustugjöld, hafa verið greidd samkvæmt gjaldskrá og reglum eða samið um greiðslu þeirra.

Byggingarstjóri hafi undirritað yfirlýsingu um ábyrgð sína á framkvæmdinni.

Iðnmeistarar hafi staðfest ábyrgð sína á viðkomandi verkþáttum.

Tilskildum séruppdráttum hafi verið skilað til embættisins og þeir áritaðir.

Greinargerð hönnunarstjóra.